

FÉDÉRATION FRANÇAISE

DE

Longue-Paume

ANNÉE 1936

Classement des Joueurs

SUITE

à l'Annuaire Documentaire de la Longue-Paume



HAM

Imprimerie CASSEL-VASSET

22, Rue du Général Foy

Fédération Française de Longue-Paume

Siège Social : 45, Rue de Clichy, PARIS (9^e)

Téléphone : PIGALLE 6532

S. A. G. N° 9981

COMITÉ D'HONNEUR

Vice-Président : M. DUMONTIER

COMITÉ

Président :

M. RAYNAL G.-J., 74, boulevard Raspail. Téléphone : Littré
19-89, Paris (6^e).

Vice-Présidents :

M. BOUSSARD A., à Breteuil-sur-Noye (Oise).

M. BARNABÉ P., 75, rue Delpech, à Amiens.

Secrétaire Général :

M. MICHEL M., 29, avenue Rapp, Téléphone : Anjou 50-70,
Paris (7^e).

Trésorier :

M. DUMONTIER P., 28, avenue des Vats, Téléphone : Trinité
14-65, Colombes.

Membres :

MM. CAPRONNIER V., à Ansauvillers (Oise).

CASSEL R., à Ham (Somme).

DUBUQUOY L., à Saint-Just-en-Chaussée (Oise).

DELAVESNE A., à Neuilly (Seine).

GUERBIGNOT A., à Amiens.

LEFEBVRE Georges, à Frétoy-Vaux (Oise).

LEFÈVRE Joseph, à Rosières (Somme).

LORIOT E., à Nesle (Somme).

PÉCHON R., à Rosières (Somme).

PORTEBOIS M., à Grandvillers (Oise).

VITRANT R., à Cappy (Somme).

Non compris les Centres Régionaux d'Instruction Physique,
la Fédération compte 83 Sociétés avec 2.245 joueurs répartis
comme suit :

42	»	1 ^{re}	Catégorie ;
87	»	2 ^e	» ;
280	»	3 ^e	» ;
1.836	»	4 ^e	» .

Faites vivre nos Annonceurs
et réservez vos Achats
pour les Maisons qui nous confient
leur PUBLICITÉ

ANNÉE 1936

CLASSEMENT DES JOUEURS

PARIS, 74, boulevard Raspail (6^e)

(55 joueurs)

1^{re} Catégorie. — ASSELIN Roger, DUMONTIER Pierre, LECLERC Jacques, MICHEL Maurice.

2^e Catégorie. — ALBE Henri, BOURQUARD Louis, BUFARD Edouard, BUFARD Louis, DELAVESNE André, DEJARDIN René, GILLES M., MACHOIRE Yves, MARLIÈRE Alfred, RAYNAL G.-J., RAYNAL Hubert, RICAUT Raymond, ROUZE Lucien, VERMOND Félix.

3^e Catégorie. — AMANTÈRE Raymond, ARNAUD Maurice, ASSELIN Émile, BROCHETON Victor, BROCHARD François, COURTOIS Pierre, DEBIONNE Émile, ENTRAYGUES, FAGES Louis, FLAMENT J., FRANQUEVILLE, GUERBIGNY R., GRUNY R., HOVELAQUE Henri, JANSELME Antonin, LAUVRAY Lucien, LEFEBVRE Pierre, LIROT Jacques, MOUFLIER Jacques, OYON Élie, PEUCH Robert, POULAINÉ Robert, ROUX Charles, TAVERNIER Paul, TÉMOIN Paul, UNBEKANNT Louis, VIGNAL Robert, YVER René.

4^e Catégorie. — BARDIN Pierre, Ct BARRIÈRE, BUFARD Jean, DEMARS Jean, DEMESY Maurice, DUMONTIER Jacques, FOURNIER Albert, LEFEBVRE André, VRILLON Bernard,

UNION DES SOCIÉTÉS DE LONGUE-PAUME DE PICARDIE

Siège Social : CHAULNES

S. A. G. N° 14.821

COMITÉ D'HONNEUR

Présidents :

MM. G.-J. RAYNAL, G. LEFEBVRE, A. BOUSSARD,
H. DAMAY.

Membres :

MM. M. MICHEL, V. CAPRONNIER, J. BOUTECHOQUE,
L. GANIAGE.

CONSEIL D'ADMINISTRATION

Président :

M. BARNABÉ Pierre, 75, rue Delpech, Tél. 19-52, à Amiens.

Vice-Présidents :

M. VERMONT Eugène, à Athies.

M. DEVILLERS Gustave, Téléphone 14, à Harbonnières.

Secrétaire Général :

M. CASSEL René, Téléphone 75, à Ham.

Trésorier :

M. LÉTURGIE Albert (Compte Chèques Postaux Lille 431.97),
à Warvillers, par Rouvroy (Somme).

Membres :

MM. BLEUET Raymond, à Dompierre-en-Santerre.

GAILLON Georges, 16, rue des 3 Cailloux, Tél. 13-85, à
Amiens.

GOSSET Abel, Téléphone 1-10, à Roye.

GRUET Léonce, à Berny-en-Santerre.

LECLERCQ André, à Proyart.

LEFÈVRE Joseph, à Rosières.

LORIOT Edgar, à Nesle.

MASSIAS Arnold, à Arvillers.

MOREL Arthur, à Bayonvillers.

VITRANT Roger, à Cappy.

L'Union des Sociétés de Longue-Paume de Picardie comprend
53 Sociétés avec 1472 joueurs classés comme suit :

4 en Excellence pour 2 Sociétés.

24 en 1^{re} Catégorie pour 7 Sociétés.

44 en 2^e Catégorie pour 14 Sociétés.

160 en 3^e Catégorie pour 36 Sociétés.

429 en 4^e Catégorie A pour 47 Sociétés.

811 en 4^e Catégorie B pour 52 Sociétés.

Le Classement " Excellence " n'est valable que pour Picardie ; il correspond au classement " Première Catégorie " pour toutes les épreuves jouées sous l'égide de la Fédération Française de Longue-Paume.

CLASSEMENT DES JOUEURS

ALBERT

(33 joueurs)

3^e Catégorie. — BRUNELLE Edouard, CRÉTEL René, DEFLENDRE Léandre, LEMAIRE Michel, CLÉMENT Raymond, QUÉQUET Eugène, MINET Louis.

4^e Catégorie A. — PITOYE Clément, CLABAUT Paul, BARBRY René, TOPART Henri, DOURLÈNS Marcel, VIDAL Georges, DARGENT Paul, LECHIEU Léon, LONGUEVILLE Ernest, BERTHOUX Georges, VERDY Germain.

4^e Catégorie B. — LETIERCE Raymond, TAISE André, DEFLENDRE Gérald, QUILLET Daniel, LASSALLE Georges, DUCÉUX Guy, FRÈRE Raymond, DINOARD René, DUCROCQ André, BROIZAT Maurice, CARRÉ Léonce, CARPENTIER Artus, BOISSON Hugues, DAVID Gaston, BOGÉ Raymond.

AMIENS

Société des Paumistes, 16, rue des 3 Cailloux.

(62 joueurs)

Excellence. — GUERBIGNOT André, ROUILLARD Daniel, VERMONT Henri.

1^{re} Catégorie. — BUTIN Alfred, DARCOURT Jean, DAMAY Pierre, LEFÈVRE Pierre, LEFÈVRE Gilbert.

2^e Catégorie. — CHOCU Arcade, DEMONCHY Gustave, GUERBIGNOT Paul, GAILLON Georges, GODDÉ Michel, DOUVRY Robert.

3^e Catégorie. — BARNABÉ Pierre, BOUFFET Jean, DOUAY Anatole, GODDÉ Xavier, GENTIEU Emmanuel, WALLEY Urbain, HAUDOUIN Robert, FRANÇOIS Julien.

4^e Catégorie A. — BERNAVILLE Horace, BOUDOUX,

BREHON Pierre, DAVION Raoul, GAILLARD Julien; JO-BREDEAU Roger, PAILLART Jules, PETIT Louis, QUINT Emile, TONNEL Jean, CARDON Gabriel, FÉRET Mareel.

4^e Catégorie B. — AGISSON Pierre, COUDER Jean, DAILLE Edouard, DAULÉ Jean, DELARUE Henri, DELARUE Alfred, DELARUE Edmond, DAMERVAL , DARCOURT Pierre, GAILLARD Roger, LOINARD , LAMPS René, PICOT Louis, PERDU , RENEL J , CAUCHY Pierre, LEGRAND R , BONNARD Pierre, THUILLIER , TELLIER , PAYEN Raoul, JULITTE M , DÉGLICOURT Aristide, THUILLIER , LEFEBVRE Benjamin, LEFEBVRE Claude, DIAHILLE Jacques, LASNIER.

ATHIES

(25 joueurs)

1^{re} Catégorie. LALAUX Yves, LEFÈVRE Louis, LEFÈVRE Ferdinand.

2^e Catégorie. — ISÈBE Pierre, FARCÉ Michelet.

3^e Catégorie. — GUILBERT Robert, RIPERT André, MARAT Mareel, FRANÇOIS Marceau Père, POINTIER Pierre.

4^e Catégorie A. — GRAUET Albert, SAUVÉ Mareel, JOSSE Robert, MARAT Francis.

4^e Catégorie B. — DURBIN Julius, TABARY Fernand, GUILBAUD Mareel, DURBIN Jean, CARPENTIER Jean, ACQUAIRE Jean, MARTEAU Lucien, VAQUETTE Albert, MASSON Lucien, FRANÇOIS Marceau Fils, RIPERT Maurice.

BARLEUX, par Péronne

(23 joueurs)

4^e Catégorie A. — DOUAY André, DOUAY Gabriel, CAGNARD Arcade, CADET Fernand, FORGET Armand, BRUYER Edouard, DEBENGUY René, WARNIER Pierre, GONNESSE Auguste, CADET André, REVAUX Georges.

4^e Catégorie B. — BRUYER Achille, BRUYER René, COU-TURIER André, BRUYER Raymond, CAPELLE Raymond, DEPARIS Robert, DEPARIS André, HÉLÈNE Ulysse, DARRAS Louis, COMPÈRE Henri, COMPÈRE Fernand, FRAN-QUEVILLE Charles.

BAYONVILLERS, par Guillaucourt

(31 joueurs)

3^e Catégorie. — DELORY Adolphe, MOREL Arthur, QUEU-LIN Camille, TONNEL Roger.

4^e Catégorie A. — BERTRAND Marcel, CHAPOT Lucien, DELAPORTE Georges, GUILLOT Emile, LHOMME Albert, LHOMME Eugène, TIESSE Casimir, WABLE Camille, DELAPORTE Gaston, DELAPORTE Louis, CHEVIN Charles, GODAUT René, TIESSE Georges, TRÉMUTH Antoine, DELVAL André.

4^e Catégorie B. — GUILLOT Daniel, TIESSE Ernest, LEROY Lucien, BERNARD André, TRÉMUTH Jules, BOITEL Marceau, GARIN Robert, VARINGOT Yoland, WATEL Yves, DUMONT Jules, LECAT Jean, MAURICE Raoul.

BEAUCHAMPS

(22 joueurs)

4^e Catégorie B. — AUGER Emile, BIGOT Michel, CALIPPE Pierre, CALIPPE Etienne, COULON Robert, CHRÉTIEN Denis, DEBURE Gustave, DELMERLE René, DUGIMONT Gabriel, DUHAMEL Eugène, DUHAMEL Maurice, FERNEZ Octave, FERNEZ Robert, GARDE Raymond, LAINE Paul, LEROUX Maurice, LUCAS Daniel, MONNIER Marcel, POIDEVIN Fernand, RUBUTEL Jean, SELLIER Michel, TIRARD Charles.

BELLOY-EN-SANTERRE, par Estrées-Déniécourt

(16 joueurs)

4^e Catégorie B. — COMPÈRE Léon, CLOUET Georges, CLOUET André, DÉGENNE Achille, DELAPORTE Marcel, DEVIDAL Pierre, GRANGER Léonce, GRANGER Eyrard, GRANGER Eugène, GISLAIN Paul, RIGAUX Robert, RIGAUX Raoul, LABRUYÈRE Henri, DUPUIS Alphonse, DUPUIS Robert, DALONGEVILLE Roger.

BERNY-EN-SANTERRE, par Estrées-Déniécourt

(15 joueurs)

3^e Catégorie. — PARAIN Gontran.

4^e Catégorie A. — PARAIN Edmond, PELLETIER André, GRUET Léonce.

4^e Catégorie B. — PELLETIER Pierre, GRUET Jean, PORET Marcel, PARAIN Jacques, BOUTEILLE Gilbert, BOUTEILLE Adrien, BOUTEILLE Daniel, FRANQUEVILLE Hector, HATTÉ Gaston, LACOUR Robert, LEROY Roger.

BOHAIN (Aisne), 15, rue de Cambrai

(14 joueurs)

4^e Catégorie A. — ALAVOINE Maurice, BOURGAUD Henri, DUBRAY Gaston, DUBRAY Georges, DOYEN Ernest, LE-

FÈVRE Théodore, DUGIMONT Camille.

4^e Catégorie B. ... BLONDIAUX Georges, CAZÉ Ernest, CLASSE René, DUBOIS Valère, GILBERT Georges, LE-GRAND André, PLOUVIER Lucien.

BRAY-SUR-SOMME

(30 joueurs)

3^e Catégorie. — DUPONT Robert, GROGNET Charles, LE-FÈVRE Marcel, VITRANT Roger, MARÉCHAL Henri, FOURNIER Raymond.

4^e Catégorie A. — BELLANGER André, BOULANGER Lucien, DARRAS François, DEHAN Lucien, DESAILLY Robert, DEREMARQUE Gérard, GOSSELIN René.

4^e Catégorie B. — BOURSIER Kléber, CARON Clotaire, COLLINÉT Eugène, COZETTE Paul, DEFLANDRE Charles, DENOLFF Théophile, DUPONT Robert Fils, FERNET Lucien, MARCEL Georges, PARAIN Ernest, PUICHON Léopold, POILLY Henri, BOUCHEND'HOMME Jean-Claude, BOUCHEND'HOMME Jean-Jacques, GOSSELIN Claude, HURÉ Marcel, MARCEL Jean.

CAIX

(22 joueurs)

3^e Catégorie. — SEIGNEURGENS Marcel, DURAND Camille, LEFÈVRE Charles, LEJEUNE Alfred.

4^e Catégorie A. — PÉTRINY Louis, NOIRET Marcel, MAS-SOULE Henri, DENIZART Paul, NOIRET Yves, LEFÈVRE Marcel, SMAGHE Arthur.

4^e Catégorie B. — NOIRET Robert, SOREL Roger, DURAND Eugène, PÉTRINY André, CHRÉTIEN Lucien, RIC-QUEBOURG Lucien, VEIL André, BOUQUET Robert, RI-GAULT Lucien, CHRÉTIEN Henri, VIGOURD Raymond.

CAPPY, par Bray-sur-Somme

(24 joueurs)

4^e Catégorie A. — LAMBERT Emile, ROCHE René, LE-MAIRE Charles, DUBOIS Armand, DELAVENNE Gilbert, BÉDU Léon.

4^e Catégorie B. — DUBOIS Léon, DEHAN Lucien, RAI-MONT Maurice, WIBAUT Jules, NOBÉCOURT Eugène, RAI-MONT Julien, RABACHE Léonce, GORLIER Léon, ADRI-ENSSENS Raymond, KASPIEK Joseph, PÉRIN Charles, VITTÉ René, PIOT René, LABBÉ Marcel, LÉMAIRE Daniel, CAUDRON Marcel, DAYT Eugène, DELAPORTE Lucien.

CHAULNES

(52 joueurs)

2^e Catégorie. — DAUTREVAUX Maurice, DEVAUX Charles, LECLERCQ André, FERNET Jean.

3^e Catégorie. — CHATELAIN Henri, GROSSEMY Julien, LIÉVIN Étienne, LALAUX Paul.

4^e Catégorie A. — DELAPORTE Jules, DELATTRE Alexandre, LECLERCQ Gervais, LENAIN Léon, LECLERCQ Abel, DREUE Cyrius, ÉTÉVÉ René, BOITEL André, LAFFILEZ Colbert, FOURNIER Gilbert, PASQUIER Étienne, LÉROY Raymond, FACHE Louis, DELAPORTE Michel, DUFOSSÉ Léon, LAFFILEZ Gabriel.

4^e Catégorie B. — FRAKAS, FACHE Fernand, DUPRÉ Félix, MOINET Fernand, LOCHÉROY Lucien, GAUDEFROY Michel, DUMALANÈDE Marcel, PASQUIER Daniel, LECLERCQ Pierre, GAUDEFROY Robert, BOHAIN Guy, BOHAIN Marc, OGER Michel, SCHOTKOSKI Marcel, DAUTREVAUX Jean, BOITARD Roger, ABADIE Henri, RUBIN Robert, CHARLET Michel, TUAL Albert, SANTERRE Jean, FLANDRIN Lemaire, JACQUES Jean, JYSSEN Jean, LESAGE Emile, LESAGE Lucien, MORIZÉ René, DERINART Gilbert.

DOMPIERRE-EN-SANTERRE

(26 joueurs)

2^e Catégorie. — DAMAY Raymond.

3^e Catégorie. — MAILLARD Léopold, CARDON Georges, LÉPINE Georges, LEMAITRE Marc, BLEUET Raymond, RENARD Jules.

4^e Catégorie A. — DESMOULIN Achille, PRACHE Georges, PRACHE Raymond.

4^e Catégorie B. — LEMATTE Ernest, FORMEAUX Rémy, FORMEAUX Léon, PARIN Jean, MAGNIER Kléber, LÉPINE Roger, LAZE Marcel, BLEUET Gaston, BLEUET Georges, PÉRIN Maurice, PÉRIN Robert, PÉRIN Marcel, LEFEBVRE Camille, LEFEUVRE Gabriel, LEFEUVRE Pierre, BLONDEL Roland.

ESTRÉES-DENIÉCOURT

(40 joueurs)

3^e Catégorie. — BOUCHER Pierre, DUMONT Marcel, GLOUET Gustave, PEZÉ Alfred, ROUILLARD Emile, VILLAIN Alfred, DATHY Iréné.

4^e Catégorie A. — GHIRAUX François, HATTÉ Paul,

PRUD'HOMME Maurice, CAVILLON Maurice, BRUYER Roger, HATTÉ Victor, TIERCE Nestor, PEZÉ Jean, DOLÉ René, JONCKIÈRE Armand, BASSET Marecau, VILLET Jean, VARLET Mareel, CHAMOT Louis.

4^e Catégorie B. — CAGNARD Donatien, LEDOUX Lucien, DEROUVROY Roland, JONCKIÈRE Camille, JONCKIÈRE André, CARPENTIER Alfred, BASSET Roger, CAVEL Louis, JOACHIN Robert, DOLÉ Ernest, DOLÉ Gaëtan, MARQUANT Laurain, CAGNARD Arthur, BASSET Albert, FORTIN Jules, MARTINA Joseph, VARLET Maurice, CATHIER Louis, LEGUILLIER Mareel.

FLUY

(14 joueurs)

4^e Catégorie B. — DANTEN Louis, DANTEN Armel, DANTEN André, DUTILLOY Louis, LESIEUR Raymond, BON Michel, FRANÇOIS Rodolphe, DARRAS Raymond, POIRET Mareel, LEFÈVRE Urbain, MOTTE Gustave, LESIEUR Maurice, MORVILLIERS Juste, HASAERT René.

FOUCAUCOURT-EN-SANTERRE

(Société inscrite mais non classée)

FRESNES-MAZANCOURT, par Marchélepot

(28 joueurs)

3^e Catégorie. — CARPENTIER Louis, ROUVROY Eugène, CAVY Gilbert, VIOLETTE Henri.

4^e Catégorie A. — BOULANGER Victor, CAVEL André, CAVY Raymond, COPPÉ Jules, COPPÉ Roger, LAMY Théodule, LAMY Mareel, BACHELET Mareel, LÉGUILLER Paul, VASSEUR Elie, DEMAREST Louis.

4^e Catégorie B. — BOULANGER Jean, CAVEL Joseph, DEROUVROY Cyrille, DEROUVROY Michel, LAMY Maurice, LAMY Abel, THÉVENIN Paul, THÉVENIN Louis, PAYEN Raymond, VILMONT Robert, VILMONT Eloi, VIGNON Octave, CAVY Robert.

FRICOURT, par Albert

(16 joueurs)

3^e Catégorie. — SERGENT Raphaël, SERGENT Lyonel.

4^e Catégorie A. — POTELLE Jules, SAINT-SOLIEUX Numa, SAINT-SOLIEUX Germain, SÉTAILLE Clément, DUFLOS Joseph, DUPRIELLE Ambroise, BARRY Georges, DA-

MELINCOURT Pierre, LÉGER Raoul, MIETTE Gustave, BELLE Joseph.

4^e Catégorie B. — CRIGNY Robert, MAGNIER Georges, POTELLE Marceau.

FRISE, par Bray-sur-Somme

(16 joueurs)

3^e Catégorie. — VIVIER Alfred, FOLLY Paul, LAIGNEL Edmond.

4^e Catégorie A. — DECROIX Raymond, LENGLET Jules, HONORÉ Joseph, LENGLET Georges, LEQUEUX Ernest, LEMATTE Omer, PATTE Lucien.

4^e Catégorie B. — ESTIENNE René, VILLAIN Charles, DELAVENNE Emile, PÉRONNET Georges, LANCIAUX Henri, VALANCHON Pierre.

GUILLAUCOURT

(29 joueurs)

3^e Catégorie. — BLED André.

4^e Catégorie A. — BARBEY André, BENNEZON André, COSETTE Yvan, DESMARQUEST Antoine, DESMARQUEST Emmanuel, DEMAITRE François, DUCLERC Camille Père, DAVION Abel, FRUITIER Jean, LEGENDRE Alfred.

4^e Catégorie B. — BARBEY René, BENNEZON René, BENOIT André, CARPENTIER Arnould, COSETTE Léo, COSETTE Antoine, DELIQUE Lucien, DUCLERC Camille Fils, DUCLERC Yonnet, GERVAIS René, LESCOT Jean, PATIN Jean, SENEZ Gaston, TOREL Louis, VINCENT Lucien, WATBLED André, DUMONT Albert, WATBLED Pierre.

HAM

(54 joueurs)

3^e Catégorie. — CASSEL René.

4^e Catégorie A. — BÉFORT Marcel, BERLY Jean, CASSEL Maurice, DEBRAY Marcel, DOLLÉ Marceau, FLAMENT André, FLAMENT Léonard, FOLLY Léonce, LAVILLET Pierre, LEDUC Daniel, LEJEUNE Gaston, LÉGRAND Pierre, MARCHANDISE André, TROCMÉ Robert, TURLURE André.

4^e Catégorie B. — ARMANDÉ Paul, AUBERT Jacques, BÉFORT Jacques, BEST Robert, BLOT André, BLOT Jacques, BOURSE Maurice, CASSEL Charles, CASSEL Pierre, CASSEL Raymond, COLON Maurice, CRAMON Paul, DACHEUX Henri, DUGAVE René, DAVID Jacques, DAVID

Lucien, DAUSSU Roger, DEBRAY Raymond, DELARUELLE Pierre, DELATTRE André, DEVOGES Serge, DIVE Alfred, HALLEMIEUX Charles, HERMAIN Maurice, KALEKOFFER Zéphir, LECAT Rémy, LEFÈVRE Norbert, LEGRAND René, LEMAIRE René, LEROY André, LENGELLE Henri, LOIZEL Michel, PÉCHOUR Mareau, POTIER Roland, ROSSIGNOL Roger, WATTEAU Michel, CRÉPIN Jean, COCHET Jacques.

HANCOURT, par Roisel

(23 joueurs)

2^e Catégorie. — PRESTEL Octave, LEMIRE Robert, DIVE Georges, LAGNY Jean.

3^e Catégorie. — YZÈBE Robert, VICAINNE Marc, COUILLOUX Edmond.

4^e Catégorie A. — COUILLOUX Paul, COUILLOUX Désiré, HAVET André, TRANNOY Marcel, HANGARD Auguste, MARIE Léonce.

4^e Catégorie B. — RICHARD Paul, ISÈBE Jacques, LÉCUYER Fernand, MORCRETTE Marc, RICHARD Marcel, YZÈBE Michel, YZÈBE Pierre, YZÈBE Hubert, HÉNOCQUE Pierre, MANCHERON Jean.

HANGEST-EN-SANTERRE

(15 joueurs)

4^e Catégorie A. — DESACHY René, DESACHY Aubert, DESACHY Julien, DESACHY Etienne, DESACHY Marcel, DAIGNY Charles, BAUDOIN Marcel, LASSIETTE Xavier.

4^e Catégorie B. — DESJARDINS Roland, COTTINET Edouard, HACOT Louis, LAURAIN Paul, LASSIETTE Roger, RETOURNÉ Jacques, CHABÉ Robert.

HARBONNIÈRES

(21 joueurs)

3^e Catégorie. — FERNET René, PRONIEZ Emile, QUÉLIN Gildas, DEVILLERS Edgard, LEMAIRE Marius, DUCHAMEL Louis.

4^e Catégorie A. — MERLIER Oscar, PRONIEZ Albert, DEVILLERS Gustave, DUBUISSON Marcel, LEFÈVRE Joseph, BOITTEL Camille.

4^e Catégorie B. — PRÉVOST Charles, SOYER Cléomène, LEGRAND Edmond, LEFÈVRE Georges, CHABANE Marcel, VENTELON René, HUMÉ Robert, MAGNIER Kléber, LESAGE Antoine.

HORNOY

(18 joueurs)

4^e Catégorie B. — BINEMENS Léon, CAGNY Marc, DEBLANGY Marius, DEBLANGY Guy, DUFÉTEL Edgard, DERAÏ , DEVAUX René, JOLIBOIS René, FOUQUET Gabriel, GAUDIÈRE Roland, HOIN Marcel, LEFÈVRE Léonce, LEFÈVRE Gustave, LOIZEMANT André, THUILLIER Fernand, WOIRET Daniel, CLOCHEPIN Henry, DEVAUX Robert.

LANGUEVOISIN, par Nesle

(34 joueurs)

4^e Catégorie A. — CAVEL René, HEUET Louis, LEFÈVRE Noël, DINJEON Marcel, LEURIN Gervais, MAHIER Gilbert.

4^e Catégorie B. — ARNOUX Gustave, BATAILLE Fernand, BOULANT Georges, BERTOUT Charles, BERTOUT Georges, BERTOUT Jean, VILLAIN Victor, VILLAIN Valère, WARCOIN Oscar, WARCOIN André, WARCOIN Raymond, DUQUESNE Marcel, LEFÈVRE Henri, PAJOT Marcel, CARRÉ Albert, DUFOUR Jean, PAJOT Adolphe, BARDY Pierre, BATON Marcel, DUQUESNE André, ROUZÉ Ludovic, ROUZÉ Gérard, AUGUET Armand, VILLAIN Théodule, BARDY René, TREFCON Jean, BLANCHARD Léon, GÉRARD Ferdinand.

LE QUESNEL-EN-SANTERRE

(19 joueurs)

4^e Catégorie B. — DOBEL Gaston, LAVOINE Jean, GORDARD Moïse, PAUTRE Georges, PAUTRE André, BERBANCOURT Henri, MALLET Léon, BRUNIAUX Eugène, EMBER Norbert, MERLIER André, CHANTRELLE Eugène, BAUGE André, MALLET Albert, VIVAS Alfred, RUBIGNY Louis, DÉCOTTE Eugène, BAUDET René, BAUDET Jean, PIÉTÉRARENS Gilbert.

LIÉRAMONT, par Villers-Faucon

(16 joueurs)

4^e Catégorie A. — LÉGER Charles, MALDERET Alexis, MALDERET Marius, HARLÉ Raoul, FISCHER Roger, HARLÉ Marcel, BERTIN Georges.

4^e Catégorie B. — MASCRÉ Gabriel, COUPÉ Jean, LÉGÈRE Sylvain, THIESSARD Paul, MARCHANDISE Jean, BLÉRIOT Léon, BAUCHARD Raymond, DAVID Georges, SAVARY Henri,

LIHONS, par Chaulnes

(26 joueurs)

3^e Catégorie. — PERSAINT Eugène, POUPART Paul, HUYGHE Léon, LEPÈRE Robert, VITASSE Paul.

4^e Catégorie A. — HUYGHE Roger, LEPÈRE Henri, LALOUX Louis, VITASSE Roger, BOÏTEL Daniel, LUZURIER Gilbert, GAILLANDE Louis, DEHAME Auguste, RUBIGNY Raoul.

4^e Catégorie B. — BOULLY Léon, AMAND Paul, POUPART Alcide, MERLIER Anghymir, MERLIER Albert, MISERON Georges, VITASSE André, CARON Jacques, PÉRICAT Henri, MARCHANDISE Victor, DOUAY Laurent, DOUAY Michel.

MARCHÉLEPOT

(41 joueurs)

2^e Catégorie. — COMPÈRE Louis, LANOY Marius, DOUVILLÉ Michel Père, MERLIN Georges.

3^e Catégorie. — POINTIER René, QUENTIN Robert, LANGELEZ Fulbert, COPPÉ Paul, COPPÉ Albert.

4^e Catégorie A. — BAUDOIN Daniel, CAGNY Arthur, CARLIER Lucien, DELAVENNE Robert, FOURNIER Fernand, LÉGER Tancrède, MARICOURT Eugène, NIQUET Oscar, COPPÉ Lucien, LÉGUILLIER Marcel, QUENTIN Fernand.

4^e Catégorie B. — BOURSIN Michel, DEMORY Evariste, LEDOUX Lucien, LÉGER Raymond, LIÉGEY Alfred, RAVARD Arthur, FRIÉDERICK Fernand, DURLET Serge, MERLIN René, DOUVILLÉ Michel Fils, DOUAY Marcel, LANGELEZ Jacques, LÉGER Maurice, BARLOY René, MANSART Paul, MARTIN Léon, BÉGUIN Roger, CAUSIN Edmond, MERLIN Gabriel, MINUTE Jean, POPULASKER Gilbert.

MATIGNY

(44 joueurs)

3^e Catégorie. — RIMETTE Maurice.

4^e Catégorie A. — DOUAY Henri, LABELLE Auguste.

4^e Catégorie B. — PONTHEU André, CAILLEUX Léon, DUCASTEL Maurice, BOURSE Étienne, ROGER Jacques, LABELLE Claude, LEMOINE Marcel, DUBOIS Marcel, EDME Robert, CHIRAUX Robert, LEFÈVRE Jean-Marie, GORLIER Pierre, BINA Stalo, LEMAIRE Joseph, PLON-

QUET René, LEBUT Pierre, MERLIN André, DUJARDIN André, LANDA Marcel, LANDA Joseph, LEBUT Auguste, LEBUT Lucien, LEBUT Charles, CAILLEUX Maurice, GOMBART Emile, GAUSSUIN Jacques, DIÉVET Marc, HARASSE Robert, DEBAUCHE Camille, GOMBART Achille, FRAZIER André, GREFFIER Lucien, CAFFART René, ROSSIGNOL Paul, DUPONT Emile, DEMARQUET Robert, DEMARQUET Jean, CARPENTIER Jean, ANCELLE Raoul, BOURCE Yvan, BACHELET André.

MESNIL-BRUNTEL, par Péronne

(26 joueurs)

3^e Catégorie. — VIGNY Charles, LAVALARD Jean.

4^e Catégorie A. — ROUILLARD Lucien, ROUILLARD Robert, ROUILLARD Jules, TELLIER André, SENÉ Roger, CASSEL Eugène, OUBRY Edmond, LONGUATTE Jean, POTY Marcel, LABEL Paul, DENIS Armand, ENNUYER Médard, JOSSE Edmond, VERMONT Eugène.

4^e Catégorie B. — LONGUATTE Marcel, DÉTREZ Arthur, GAUDEFROY Roger, LEROY Albert, JOSSE Daniel, LEFÈVRE Diomède, SENÉ Fernand, PÉPIN Marcel, LÉROY Tiburce, TROUVAIN René.

MISERY, par Marchélepot

(23 joueurs)

4^e Catégorie A. — BAILLIEUX Marceau, ROUILLARD Edouard, PETIT Iréné, COURTOIS Domice, DRIENCOURT René, CAVEL Lucien, LAGRENEZ Marcel, CAVEL René, CAVEL Henri, BATTEUX Jean.

4^e Catégorie B. — DEMAY Robert, BUTIN Octave, MORLIÈRE Jean, LÉGER Daniel, GONTHIER Gabriel, FOURNET Raphaël, ROELANDS André, BALLIEUX Michel, DRIENCOURT François, GAUSSUIN Aimé, DESPAUX Maurice, RIGAUX Pierre, COURTOIS Edmond.

MONCHY-LAGACHE

(29 joueurs)

4^e Catégorie A. — MANGOT Emile, BOURBIER Charles, DUBREUIL Joseph, THOMAS François, BOURBIER Serge, CAPRON Roland, LAMPIETTI Charles, DUBREUIL Serge.

4^e Catégorie B. — DUPARCQ Jean, BOCHARD Gaston, GUFFROY Conrade, FOURNIER Robert, MARCHANDISE Robert, FOUQUET René, LÉROUX Marcel, GUFFROY Pierre, TIOURS André, LEVERT Marcel, TENIELLE Robert, BOCHARD Jean, FRIZON Raoul, PRESTEL Joseph,

THOURS Léon, BARBARE Daniel, TRICOTTET Léonée,
LEROUX Pierre, ROUX Pierre, DUPLAQUET Robert, VA-
LANCHON Arthur.

MONS-EN-CHAUSSÉE, par Athies

(55 joueurs)

1^{re} Catégorie. — BRASSEUR Louis, CAULIER Georges,
CARON Georges.

2^e Catégorie. — VICAINNE Marcel, DUMONT Pierre,
BOULANT Lucien, BOULANT Albert, DUQUENNE Marcel.

3^e Catégorie. — BRASSEUR Robert, DAILLIEZ Pierre,
CUVILLIER Marc, LOLLIER Théophile, BROUETTE Fidéli,
RIMBAULT Maurice.

4^e Catégorie A. — VASSEUR Louis, BROUETTE Nestor,
GEORGES Albert, FOUCHET Maurice, MAROTTE Raoul,
LAURENT Alcide, LEJEUNE Gontran, HENRI Louis, BOU-
LANGER Roger, TRICOT André, FOUQUET René, TRICOT
Nicolas, RABIER Gaston, MARCHANDISE Lucien, HENRY
Lucien, GOBET Jean, LÉGRAND Robert, COLARD Marcel,
DENISART Lucien.

4^e Catégorie B. — GOBET Marc, MARTINE Jacques, POU-
PART Marcel, DESPREZ Victor, BROUETTE Achille, TÉ-
NIEL Raoul, RABIER Marcel, RABIER Fernand, COLLARD
René, MADDEBIEN Marcel, RIMBAULT Albert, CUVIL-
LIER Yves, DELAPORTE Marcel, DELAPORTE Michel,
BACQUET Serge, LONGUET Pierre, BOULANT Daniel,
BROUETTE Gaston, GAUSSUIN Charles, DELAPORTE
Maurice, DUBOIS Oscar, LONGUET Gaston.

MONTDIDIER

(35 joueurs)

2^e Catégorie. — HARLÉ Junior.

3^e Catégorie. — DELARUELLE Octave, LECOMTE Henri
Fils, LAZURE Marcel, PRÉVOST Louis, DELARUELLE Ro-
bert II.

4^e Catégorie A. — LUGEZ Paul, ACLOQUE Edmond,
BRILLANT Emile, JÉROME Roger, PORCHER Raymond,
ACLOQUE Georges, COLLIGNON Charles, DELARUELLE
Robert I, LEFRANC Raoul, DECOUDU Laurent, LECOMTE
Henri Père.

4^e Catégorie B. — CRAPPIEZ Jacques, DELARUELLE
Roger, DUPUIS Lucien, DUVIVIER Fernand, DELCROIX
Henri, GARDIN Pierre, JÉROME Robert, LEFRANC Victor,
MILLON Anatole, MOREAU Daniel, PAYEN Georges, VER-

MAND Pierre, BIDEAU Pierre, VANDERMESCH André
VANDERMESCH Paul, LATAILLE Louis, ROSE Marcel,
DUVAL Robert.

NESLE

(64 joueurs)

1^{re} Catégorie. — BOITEL Roland, DELOIRE Marcel, DUREZ Fernand.

2^e Catégorie. — SIMON Guy, BOUTECHOQUE Joseph, BLED Marcel, BUTIN André.

3^e Catégorie. — ASSELIN Pierre, BOUCHER André, CARLIER Marcel, CASSEL Henri, DEMAY Marcel, DOYEN Pierre, GOGUET Roland, LEGRAND Martial, LORIOT Edgar, MUGNIER André, ROULET Raymond, TURBAUT Maurice.

4^e Catégorie A. — BELLIER Raymond, BLONDEL Florent, BORÉE Pierre, CARLIER André, CAVEL Albert, COMONT Gilbert, COMONT Marecau, DEBERGUE Marcel, DESACHY Lucien, DINOARD Romane, GIOT Albert, HONORÉ Léonce, LEROY Pierre, MASCRÉ Marcel, MOUQUET Camille, VASSEUR Gilbert, TURBAUT Marcel.

4^e Catégorie B. — ASSELIN Jacques, BERTOUT Roger, BLANCHOT Fernand, BOITEL Marcel, BOYARD Guy, CHANTRELLE Louis, DEBERGUE Jacques, DUMONT Albert, DUREZ Guy, EGRET Albert, GRAIN Eugène, HILDEBRANDT Jean, HONORÉ Antoine, LABITTE Robert, LECOMTE Marcel, MASCRÉ Fernand, MERVILLE André, MÉTIVET Robert, MUGNIER Guy, RANSON Maurice, RÉMI André, RÉMI René, ROUSSEL Paul, TASSERIT Paul, VASSEUR Roger, VERDEZ Albert, RHOMER Adolphe, RIVIÈRE Jacques.

PÉRONNE

(27 joueurs)

3^e Catégorie. — BOITEL Fulbert, BOITEL Henri, COLARD René, DORMART Marcel, LEBLANC Marcel, MORAL Léandre, SAVARY Raoul, VERDY René.

4^e Catégorie A. — CASSEL Marcel, FORGET André, GRANGER Auguste, LEFEBVRE Roger, DEVILLERS Marcel, CAGNARD Jean, DUCOIN Léon.

4^e Catégorie B. — BEHIN Paul, CHEMINET Maurice, CHOBEAU J., CHOBEAUX Pierre, DEVAUX Paul, DEVILLERS Maurice, DUCOIN Maurice, HOUBART Eugène, JOSSE Daniel, RITAINE Jean, SAVARY Guy, TAVERNIER Louis.

PAUMISTES !

Souvenez-vous du

Grand Hôtel de la Paix

15, Rue Duménil à AMIENS

● C'est le meilleur Restaurant ●

● à la carte et à prix fixe ●

CHAMBRES AVEC SALLES DE BAINS

— CONFORT MODERNE —

Une bonne Pharmacie

Grande Pharmacie LAMARRE

7 et 9, Rue Duménil, AMIENS

(Maison fondée en 1734)



Louis BRECHLER, Pharmacien de 1^{re} classe, Propriétaire.



On y trouve tout :

Soins = Qualité = Prix

(Membre honoraire de la Société des Paumistes d'Amiens)

MANUFACTURE GÉNÉRALE
— DE PAPIERS PEINTS —
— ET TISSUS ASSORTIS —

MEUBLES

DÉCORATION

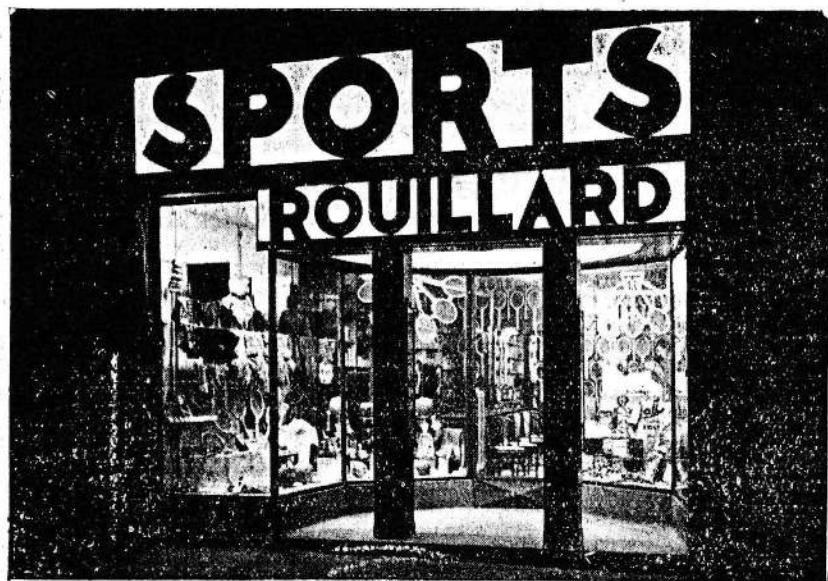


GEORGES GAILLON
— AMIENS —

16, RUE DES 3 CAILLOUX

TÉLÉPHONE 13-85

C.C. POSTAUX PARIS 761.45



AMIENS — 113, RUE DES 3 CAILLOUX — AMIENS
TÉLÉPHONE : 17-59

SPORTIFS

PAUMISTES

SOCIÉTÉS

FAITES

exécuter vos

TRAVAUX d'IMPRESSION

par l'Imprimerie

CASSEL-VASSET

22, RUE DU GÉNÉRAL FOY

HAM (SOMME)

FABRIQUE DE RAQUETTES

DE

LONGUE-PAUME

& de TENNIS

DEVILLERS & C^{ie}

RAQUETTIERS

HARBONNIÈRES (Somme)

TÉLÉPHONE : N° 14

R. C. Montdidier 5.043

?

Réservez vos achats

pour

les MAISONS

qui nous confient

leur PUBLICITÉ

BRILLANTS

PERLES

Léon Maeght

JOAILLIER

EXPERT PRÈS LES TRIBUNAUX

78, Rue des Trois-Cailloux

OBJETS D'ART ET DE FANTAISIE

TÉLÉPHONE 4.51

Rappel très important



PAUMISTES !

N'oubliez pas
que la longueur réglementaire de la Raquette
est de **72 centimètres**

PLESSIER-ROZAINVILLIERS, par Moreuil

(22 joueurs)

4^e Catégorie A. — BERTIN Elysée, BUVRY Marius, GORET André, GORET Daniel, HÉ Arthur, LAURAIN Albert, MOREL Charles, LESCOT Martial, THIBAUT André, BARBIER Maurice, BIENAIMÉ Yvan, CHANTRELLE Alfred, CHANTRELLE Félix, DAIGNY Roland, DUBUS Jules, DUCHAUSOY Laurent.

4^e Catégorie B. — DARCIS Robert, GORET Camille, HÉ Daniel, LÉNILLIER Roger, LESCOT Gontran, CHANTRELLE Raoul.

PROYART

Société de Longue-Paume

(32 joueurs)

3^e Catégorie. — PLICHON René, SERPETTE Jules, PAYEN Maurice, BOULENGER Roger, CORDIER Albert, GROGNET Eugène.

4^e Catégorie A. — DORMY Paul, DIART Pierre, DOMINOIS André, DUFOUR Pierre, GUÉRY Paul, LEMATTE Henri, LAURENT Marius, MARYSSE Maurice, TOURNEUR Alcendor, TOURNEUR Henri, TIERCE Léonard.

4^e Catégorie B. . . BOURGEOIS Jean, BOURGEOIS Marc, BOULOGNE Emile, BOURSE Renaud, CHERPIN René, DOVILLÉ Oreste, DOMINOIS Paul, DAUSSIN Alfred, GARDÈS Marius, GUÉRY Albert, LUCAT Henri, RIQUIER Marcel, SERPETTE Julien, TIERCE Arthur, VINCENT Lucien, HÉQUETTE Octave.

PROYART

Société des Paumistes Réunis

(28 joueurs)

3^e Catégorie. — FRANÇOIS Léonce, DINOARD Ernest.

4^e Catégorie A. — BRASSART Ulysse, BOULANGER René, FRANÇOIS Joseph, MARYSSE Gustave, MACHUEL Daniel, MAILLARD Robert, ADRIAËSSENS Fernand.

4^e Catégorie B. — ALLUARD Jean, BAETENS Michel, BOULANGER Léon, BOULANGER François, BIDART Marius, BOIDIN Gilbert, BOIDIN André, CHIRAUX Louis, DEFLANDRE Charles, FAVREL André, FARAUD Victor, FÉRET Lucien, GAUDEFROY Sosthène, GAUDEFROY Fernand, LECOMTE Alfred, LECLERCQ Lucien, PECQUET Joseph, VIGNON Daniel, VIGNON Isaac.

RETHONVILLERS, par Roye

(29 joueurs)

4^e Catégorie A. — DEBRAY Julien, DHILLY Henri, HUNAUT Gilbert, BAUWENS Pierre, BÉCU Eugène, CHELLÉ Maurice, HUNAUT Paul.

4^e Catégorie B. — ANTIOCHUS Emile, BUTIN Alphonse, BYL Marcel, BEAUWENS Pierre, CARON Robert, DHILLY Alexandre, DOUVILLEZ Albert, DEMAY Marcel, HARLET Gaston, HARLET Georges, LEBALLEUR Eugène, LEBAL Pierre, LEDOUX André, LEVASSEUR Alexis, LEPÈRE Pierre, LEVASSEUR André, LEMATTE Alfred, LEFÈVRE Raoul, LEDOUX Roger, POITEAUX Ovide, STALPAERT Gaston, VASSEUR Patrice.

ROISEL

(33 joueurs)

4^e Catégorie A. — PRACHE Charlemagne.

4^e Catégorie B. — MONARD Louis, BOUCOURT Gaston, POUCHAIN Eugène, DEBOUT Fernand, QUÉQUET Jean, LETOT Paul, FOURNET Lucien, DUMÉ Raoul, DOUBLET Maurice, MABILLE Julien, DELACHAMBRE Victor, GERMAIN Henri, VASSEUR André, QUÉQUET Paul, DUFOUR Maurice, LEFORT Louis, VAINÉ Jean, FLAMENT René, CORNAILLE Henri, HERLIN Emile, PLAIN Eugène, TROCMÉ Daniel, FOUQUET Arthur, DURIEUX Maurice, PRACHE Jean, PECQUEUX Marcel, AUVRET Pierre, LEGRAND Jules, PLAIN Jacques, ARNOULT Maurice, STÈVE Jacques, DUQUESNE.

ROSIÈRES

(37 joueurs)

Excellence. — PÉCHON Raymond.

1^{re} Catégorie. — LEFÈVRE Maurice, DUMONTIER Emile, LEFÈVRE Joseph.

2^e Catégorie. — FOURNIER Robert, LONGUEVILLE Roger.

3^e Catégorie. — LEROY Edouard, FOURNIER Fernand, RUMINY Edmond.

4^e Catégorie A. — CARDON Pierre, PONTHEU Robert, PIOT Edmond, GUIBON Marcel, MOREL Georges, DUBOIS Camille, DUBOSQUEILLE Jean, PIOT Julien, CLAIN Jean, MOREL Fernand, MOREL Maurice I, VAILLANT Bernard, LECART Lucien, LEFÈVRE Jean, FOURNIER René.

4^e Catégorie B. — MOREL Maurice II, ROBBE Maurice, CORETTE Jean, LECLERCQ Robert, MARONNET Jean,

WARIN Fernand, FRANCHETTE André, WARGNIER Georges, PIOCHE Jean, GINON Daniel, FRIANT André, FAROCHE Roger, CARDON Paul.

ROUVROY-EN-SANTERRE

(29 joueurs)

1^{re} Catégorie. — BOYENVAL Raymond, HUTIN Lucien, DUBENNOIS Max, BECQUIN Edmond.

2^e Catégorie. — LUZURIER Louis, BOURBIER Raoul, WARLUZELLE Norbert.

3^e Catégorie. — BLÉRY Roger, CARDON Raymond, LEMAIRE Libert, LUZURIER Roger, RUBIN Michel, GRIMAUX Gaston, HUGOT Jean.

4^e Catégorie. A. — CARDON Paul, OGER Jean, DUCROCQ Gabriel, CARDON Etienne, MAILLARD René, DUPEIGNE Robert, VILLEMONT Eloi, ÉTÈVÉ Yves, BUVRY André.

4^e Catégorie B. — LEGROS Michel, FOYARD Jean, BOURBIER Roland, TRONQUET Michel, RACHARD Jean, LANOY Albert.

ROYE

(41 joueurs)

1^{re} Catégorie. — BERTIN Raymond, BLEUET Victor, BRULLON Henri.

2^e Catégorie. — LEROY André, OUDAILLE Gabriel, LEFÈVRE Henri.

3^e Catégorie. — BILLARD Maurice, CATOIRE Oswald.

4^e Catégorie A. — GOSSET Abel, GRIMAUX Roland, JACQUET André, MORIN Jean, LHOMME Georges, DELAVENNE Marceau, GRIMAUX Gaston, LECOQ Désiré, LEMAIRE Edgard, PIOT Pierre, BILLARD Edmond.

4^e Catégorie B. — AUGUET Théodore, DEVAUX Paul, DELAVENNE André, FOURNET Pierre, FRANCELLE Léon, LEFORT Edmond, VINCENT Arthur, BAILLON
BLEUET Michel, BODIN Jacques, CARRÉ Jean, CRINON Henri, DEBACQ René, DEHOVE André, DUTRIAUX Raymond, GALLOIS Charles, GEOFFROY Pierre, GLENISSON
GÉVERT
PETERS Marcel.

SAINT-CHRIST-BRIOST, par Brie

(21 joueurs)

2^e Catégorie. — DEMAY Josué, PINGEOT Albert, PINGEOT Robert, PINGEOT Fulbert.

3^e Catégorie. — DUBOIS Léon, PICART Eugène, BASSET Moïse, BOULANGER Arthur, CARON Victor, MAGNIEZ Marcel, CARON Louis.

4^e Catégorie A. — BIGOT René, DEMAY Roger.

4^e Catégorie B. — LECROISEY Charles, PICART Henri, DEMAY André, MOULINET Guy, CARON Georges, JOUY Lucien, GRIMAUX Maurice, BOULANGER Marceau.

TERTRY, par Monchy-Lagache

(20 joueurs)

3^e Catégorie. — LEROUX Alfred, JORON Marcel, DEBRAY André, MUSEUX André Père.

4^e Catégorie A. — LEROUX Georges, PETITHOMME Marcel, BOCQUET Vital, BÉGUIN Etienne, PRÉVOT Marcel, HERLEMONT Maurice, DEBRAY Louis, VALANCHON René, MUSEUX André Fils.

4^e Catégorie B. — LAGNY Léon, PETITHOMME Paul, HURIER Fernand, LEROUX Jean, LEROUX Raymond, LÉSAGE André, BOULANT Louis.

VILLERS-CARBONNEL

(24 joueurs)

3^e Catégorie. — HARASSE Joseph, LEJEUNE Henri, DELOLME Paul, LACQUEMENT Jean, RAMBOUR Robert, BAUCOURT Arnauld.

4^e Catégorie A. — HARASSE Michel, FRANQUEVILLE Fils, QUÉRET Julien, ROLAND Achille, LEJEUNE Pierre, LEJEUNE Eugène, DUBOIS Raoul, BANCOURT Juste, MOROY Paul.

4^e Catégorie B. — HARASSE Albert, BANCOURT Yves, FRANQUEVILLE Père, DELOLME René, SOMÉ Georges, LACQUEMENT Irénée, BORÉ Florian, CARON Gilbert, RAUENAU Auguste.

VRAIGNES-EN-VERMANDOIS, par Roisel

(21 joueurs)

3^e Catégorie. — RIMETTE Marceau, VINCHON Robert.

4^e Catégorie A. — MARIÉ Jean, DOSSU Roger, GARDE Jacques, TRICOTTET Bernard, DERMIGNY René, CARPEZA Marcel, PONTTHIEU Marceau.

4^e Catégorie B. — CAIX Raoul, FAGOT Marcel, RUMIGNY Anatole, RUMIGNY Ernest, FRISON Gaston, OBRY Oscar, DENIZART Georges, BÉHAL Maurice, PÔTEL

Georges, WARGNIER Albert, JACQUEMIN Jean, JACQUEMIN Charles.

VRELY, par Rosières

(16 joueurs)

3^e Catégorie. — BIDEAUX Léon, DIZY André.

4^e Catégorie B. — BOUËT Fernand, BOURSE Jean, DIZY Georges, DIZY Marcel, LEMAIRE Gilbert, MARAT Robert, VIEILLE Jean-Marie, TURC Henri.

4^e Catégorie B. — BRÉGEON Aimé, CHRÉTIEN Fernand, CARDON Louis, LEGUAY Maurice, ROSE Henri, STERNAT Robert.

WARVILLERS, par Rouvroy

(11 joueurs)

2^e Catégorie. — LUZURIER Alexandre.

3^e Catégorie. — LÉTURGIE Albert, WABLEE Augustin.

4^e Catégorie A. — WABLE Firmin, VILLEMONT Roland, DALLONGEVILLE Camille, GORET Romain, CARON Louis, HUGOT Edgard, BUVRY Gustave.

4^e Catégorie B. — FOURNET Paul.



SOCIÉTÉS DISSOUTES :

Abbeville, Ablaincourt, Amiens (Société du Gaz), Arvillers, Chauny, Ercheu et Mametz.

SOCIÉTÉS NOUVELLEMENT INSCRITES :

Le Quesnel-en-Santerre, Matigny, Monchy-Lagache, Proyard (Paumistes Réunis).



Classement établi à Chaulnes, le 8 Mars 1936, homologué par le Bureau de la F. F. L. P., à Paris, le 15 Mars 1936.

Faites vivre nos annonceurs et réservez vos achats pour les Maisons qui nous confient leur publicité.

UNION DES SOCIÉTÉS DE LONGUE-PAUME
DE L'OISE
et des Communes Limitrophes du Département

COMITÉ D'HONNEUR

Présidents :

MM. RAYNAL, BARNABÉ, PÉCHON, DUMONTIER Père
FROYE.

Membres :

MM. CASSEL, PAYEN Jules

CONSEIL D'ADMINISTRATION

Président :

M. LEFEBVRE Georges, à Frétoy-Vaux, par Tricot

Vice-Présidents :

MM. BOUSSARD, à Breteuil-sur-Noye.
GANIAGE, à Montigny, par Maignelay.
LEVASSEUR A., à Montgerain, par Maignelay.
LEVIEIL A., à Saint-Just-en-Chaussée.

Secrétaire Général :

M. CAPRONNIER Victor, à Ansauvillers.

Trésorier :

M. LATTEUX A., au Mesnil-Saint-Firmin, Compte Chèques
Postaux Paris (1^{er}) 588.97.

Membres :

MM. M. DEBUQUOY L., à Saint-Just-en-Chaussée.
DELATTE L., à Poix.
DELIIGNIÈRES G., à Rollot.
DESSEAUX A., à La Neuville-Roy.
HARDIVILLIERS R., à Fumecchon, par Wavignies.
OBRY P., à Clermont.
SUEUR E., à Maignelay.

L'U. S. L. P. O. comprend 29 sociétés avec 718 joueurs
classés comme suit :

10 en 1^{re} Catégorie pour 3 Sociétés.
29 en 2^e Catégorie pour 7 Sociétés.
92 en 3^e Catégorie pour 18 Sociétés.
188 en 4^e Catégorie A pour 27 Sociétés.
399 en 4^e Catégorie B pour 29 Sociétés.

CLASSEMENT DES JOUEURS

ANSAUVILLERS

(26 joueurs)

3^e Catégorie. — GODET Maurice, HANNIER Albert, REVERDY Charles.

4^e Catégorie A. — ALLINQUANT Victor, BLIAUX Victor, CAPRONNIER Victor, GRAVEL Lucien, HUMBLLOT Jules, REVERDY Henri, PARIS Alfred, WILLEMONT Clotaire, PLAQUET Alfred, CHRÉTIEN René.

4^e Catégorie B. — BOCQUET Lucien, DELORME GRAVEL Paul, FAUCHATRE Anatole, HERMAND Jules, HERMAND Paul, LARIVE Emmanuel, LAMARE Jean, PLESSIER Auguste, TERNOIS Raoul, LELIÈVRE Maurice, RÉANT Henri, HANNIER Fils.

BOUTTENCOURT (Somme)

par Blangy-sur-Bresles (Seine-Inférieure)

(19 joueurs)

3^e Catégorie. — BEUVAIN André, CALIPE Jacques, DUCHAUSSEY Charles, HIESSE Henri, MATHON Lucien, VASSEUR Raymond, SEIGNEUR Georges.

4^e Catégorie A. — BEUVAIN Maurice, DESOMBRE Maurice, HAINIQUE Maurice, LAMOTTE Roland, SEIGNEUR Serge.

4^e Catégorie B. — BOUTTÉ Charles, DAVIETTE Eugène, LENNE Emile, MASSE Roger, SEIGNEUR Jean, GROSJEAN Emile, BOUCHER Roger.

BROYES, par Le Mesnil-Saint-Firmin

(22 joueurs)

3^e Catégorie. — CORNIQUET Adrien, CORNIQUET René, CARON Gustave, DIERCK Pierre, MOREL Gabriel, ROUSSEAU Edouard.

4^e Catégorie A. — COULLARÉ Maurice, DAIGLE Maurice, LEQUEUX Fernand, VANDEPUTTE Albert, VANDEPUTTE Arthur, VANDEPUTTE Alfred.

4^e Catégorie B. — BORDÉ Pierre, CORNIQUET Daniel, CORNETTE Aimé, DAIGLE Romain, DELICQUE Wilfrid, DELACROIX Lucien, PLAINGUIER Origène, LEQUEUX Lucien, VANDEPUTTE André, DEBOVAL Emile.

CLERMONT

(20 joueurs)

4^e Catégorie A. — GUILLOT Georges, GUILLOT Jean, LEMAIRE Jules, BAZIN , BUDYN Stanislas, GERMAIN Georges, OBRY Paul, VASSEUR

4^e Catégorie B. — COSME Raymond, DANAU Frantz, DHALLUWIN André, DOTTIN, ENGELMAN, GOSSE Marcel, GRANDJEAN Lucien, GUILHEM, LANGY Jean, MINGUET Ernest, MONTLAU Joseph, QUENTIN Raymond.

COMPIÈGNE

(13 joueurs)

1^{re} Catégorie. — GILLES André, DELVIGNE Maurice, DUMAGE Guy.

2^e Catégorie. — DUMAGE René, GILLES Père, GILLES Pierre, LÉMAITRE Albert, DUPOTY, SOYER.

3^e Catégorie. — LEVASSEUR.

4^e Catégorie B. — De la MOTTEROUGE, TONNELIER, TOURILLON.

COULLEMELLE (Somme)

(10 joueurs)

4^e Catégorie A. — TRIPET Charles, TRIPET Lucien, TRIPET Daniel, CHATELAIN Michel, FOIREST Henri, PLUMECOQ André, BLIN Henri.

4^e Catégorie B. — SOUFLET Gaston, DUMONT Louis, BLIN Paul.

DARGNIES (Somme)

(7 joueurs)

4^e Catégorie A. — HEUDELEINE Marius, MONARD Maurice, ROUSSEL Charles, SELLIER Louis, WALLET Robert.

4^e Catégorie B. — BOILEAU René, HOUSSET Georges.

EQUENNES (Somme)

(18 joueurs)

3^e Catégorie. — ANDRIEU Roger, GRAUX Marcel, GRAUX Roger, MILLE Lucien, PECQUET Gilbert, SALENS André.

4^e Catégorie A. — DENIER André, LOISEL Robert, LÉONARD Henri, MARCADET Joseph, OLIVIER Eugène, VASSEUR Adrien, OLIVIER Marcel.

4^e Catégorie B. — LÉONARD René, LEVIN Marcel,

MAUPPIN Pierre, PETIT Albert, PÉCOURT Fernand.

FERRIÈRES

(18 joueurs)

3^e Catégorie. — CHAUSSON Lucien, GRAVEL Emile LEFEBVRE Maurice.

4^e Catégorie A. — DESAILLY Henri.

4^e Catégorie B. — BATICLE René, BILLET Louis, BILLET Yves, GRAMET Jean, PILON Marcel, ROBILLARD Lucien, ROY Edgard, VINCENT Roland, LINCK René, OPSOMER Albert, BATICLE Paul, GÉRARD Michel, WIART Raymond, HINCELIN Louis.

FRÉTOY-VAUX, par Tricot

(31 joueurs)

3^e Catégorie. — LEFEBVRE Paul, SPYCHALA Ignace, SPYCHALA Casimir, VAILLANT Désiré, VAILLANT Henri, DACHEUX Léopold.

4^e Catégorie A. — DEBLOOS Clotaire, DEBLOOS Clovis, DUPONT Alexandre, DUPONT Félix, KUBAKI Christian, MIDY Maurice, PATIN André, PILLON Germain.

4^e Catégorie B. — BIN Maurice, COTTIN Gustave, DELAPORTE Maurice, LEFEBVRE-BINET Georges, LEFEBVRE-COCHEPIN Georges, LEFEBVRE-JOSSELYN Germain, LEFEBVRE Charles, FAURE Gabriel, MICHEL Modeste, SIMON Robert, MERLIER Arthur, BUYSSE Marcel, CAUVEL Albert, CAUVEL Georges, DÉMULDER Marcel, MIDY Jacques, SPYCHALA Stanislas.

GRANDVILLIERS

(22 joueurs)

2^e Catégorie. — PORTEBOIS Marcel, DELATTE René, LEMOINÉ Marcel, HAINQUE André, PAINSARD Robert.

3^e Catégorie. — JEANNE Marcel, DECAUDAIN Léon, JEANNE Pierre.

4^e Catégorie A. — BROCHARD François, DELAHAYE Georges, DELATTE Marcel, PERRIN Gaston, PERRIN André, PAUCHET Marecau.

4^e Catégorie B. — WARANGOT Emile, DUVAL André, DELATTE Jacques, DELATTE Roger, LHOTELLIER. FRANCKAERT Florent, NORMAND Fernand, POINSARD Jean.

LA NEUVILLE-ROY

(37 joueurs)

3^e Catégorie. — BOUCHAIN Armand, CARLIER Mareceau, CARLIER Maurice,, CORBY Georges, DESSEAUX Auguste, DUCASTEL Emile.

4^e Catégorie A. — BOUCHAIN Georges, CABEDOCE Pierre, DÉLICQUE René, DUCASTEL Georges, POILLEUX Léonidas, PRAQUIN Claude, RATION Henri, RONDEST Robert, WARNÉ Eugène, CAUDIN Maurice, CAVÉ Camille, FLOURY Jacques.

4^e Catégorie B. — BOURSON Jules, BULLOT Jacques, CHARLIER Cyr, COURSEAUX Gilbert, DEBRIE Marcel, DELMAS Félix, DEMARLY, DEPARPE Henri, DETERPIGNY Albert, FOURDRINIER Emile, FOURDRINIER Léon, FRÉNOY, LAURENDEAU Frédéric, LEBLOND André, LEFÈVRE Marcel, NERVET Guy, PAYEN Henri, POULET Georges, LEVASSEUR Marcel.

LE MESNIL-SAINT-GEORGES (Somme), par Montdidier

(27 joueurs)

4^e Catégorie A. — TRAUILLÉ Roger, COLSON Georges, COLSON Raymond, BRAL André, LIÉBERT Louis.

4^e Catégorie B. — CONDEVILLE Louis, BAILLET Marcel, CATONNET André, BRAL Irénée, COFFIN René, TAUPIN Jean, DABOVAL Marie-Joseph, ROBILLARD Alcide, DELAPLACE Léon, DELAPLACE Camille, LIÉBERT Jean, LIÉBERT Marcel, CATONNET Daniel, MASSE Henri, BRAL Maurice, VAILLANT Maurice, CONDEVILLE Guy, ROBILLARD Georges, ROBILLARD Jean, DELAPLACE Pierre, LIÉVRARD Pierre, CONDEVILLE Jean.

LE PLESSIER-SUR-SAINT-JUST,

par Saint-Just-en-Chaussée

(18 joueurs)

4^e Catégorie A. — BERTIN Charles, CUVILLIER Gervais, CUVILLIER Mirabeau, CUVILLIER Kléber, HERLAUT Louis, POURCELET Simon, POURCELET Georges, POURCELET Clotaire, BARBIER Pierre, LAPLACE René, FAVIOT Pierre.

4^e Catégorie B. — POURCELET Michel, BLÉRY Charles, POURCELET Clotaire, CAULIER Roland, GOUGE René, VILLETTE Edouard, BAUDON Jean.

LE PLOYRON, par Tricot

(15 joueurs)

4^e Catégorie A. — DUPOTY Julien, FLOURY Désiré, LE-FEBVRE André, MALLET Marcel, RÉTY Léon, VAIL-LANT Marcel.

4^e Catégorie B. — BOURBIER Désiré, DURIEUX Lucien, DURIEUX Marceau, DUCROCQ Jean, GRÉVIN René, GRÉ-VIN Robert, MIDY Michel, PHILIPPE Georges, TERRADE André.

MAIGNELAY

(34 joueurs)

1^{re} Catégorie. — PLESSIER Robert, HORB Roland.

2^e Catégorie. — LEMAIRE Henri, PLAINGUIER Albert, BALNY Alphonse, CHIVOT Maurice, BRUYER Michel, DU-BREUIL André, ROBIN Jacques.

3^e Catégorie. — LEFÈVRE Léon, PLESSIER Georges, TASSART Pierre, SUEUR Emile, BALNY Jean.

4^e Catégorie A. — MERLETTE Maurice, PÉRONNET An-tonin, BILLA Lucien, DUBREUIL Georges, LEFÈVRE Emile, BACCIOCHINI Etienne, VERVEL Charles, PLES-SIER Pierre.

4^e Catégorie B. — GAGER Pierre, PLAINGUIER Charles, OBJEOIS Marceau, WATTELIER Marcel, BILLA Gabriel, BUSSY, COULLARÉ André, CORNET Jean, DEBOVE Georges, DURIEZ Germain, GAGER André, MAILLET Emile.

MÉRY-LA-BATAILLE, par Tricot

(22 joueurs)

4^e Catégorie A. — BRUNEL Gaston, BRUNEL Roland, CARLIER Arsène, DELAHOUCHE André, DUCROCQ Marce-lin LEFEBVRE Roger, LHERMINIER Marceau.

4^e Catégorie B. — BERTHE Roland, BRUNEL Clotaire, CARLIER René, DEPUILLE Lucien, DEVOIR Jules, DU-CHATEAU Georges, HÉLIE René, JOSSELIN Thimothé, LEBLOND Alphonse, LHERMINIER Gilbert, LHERMI-NIER Joseph, MAILLARD Georges, POINTIN Jean, POIN-TIN Louis, VANDERHAUWAERT Camille.

MONTIGNY, par Maignelay

(42 joueurs)

2^e Catégorie. — MERLETTE Lucien, PÉRONNET Marcel.

3^e Catégorie. — BOCQUET Emile, CANNY Gabriel, DORÉ

Henri, DUFOUR Florent, FLOURY Roger, GANIAGE Louis, WATTELLIER Henri, JULIEN Henri.

4^e Catégorie A. — BONNARD Alfred, BONNEMENT Julien, CANNY Edmond, FACHE Alexis, GALLET Maurice, VERMAND Georges, VILLERVAELE Alfred, BOCQUET Moïse, DELARUE Henri, PÉRONNET Etienne.

4^e Catégorie B. — BÉGA Marceau, BLANGY Germain, LAMBERT René, LESUEUR Charles, LESUEUR Emile, LOISEL Charles, SELLIER Emile, SELLIER Lucien, WATTELLIER Jean, HÉVIN André, CHIVOT André, CHIVOT Jacques, CHIVOT Pierre, BOLLÉ Guy, BONNARD Germain, CANNY Georges, CARON Jean, GUILLEMONT Roger, LEFÈVRE Robert, PHILIPPE Eugène, VERMAND Paul, BOLLE Michel.

NOYON

(31 joueurs)

4^e Catégorie A. — ACCARD Paul, ALARDIN, BOUHET Henri, CARON Edouard, CAUET Marcel, CHAMPAGNE Henri, DACHEUX Octave, LEGRAND René, MARTINET, MASSON Lucien, MAURERIN Gaston, PATERLINI Carlo, POURCELLE Pierre, QUIGNON Michel, RAFFIER Pierre.

4^e Catégorie B. — BIERRE-RENAUX, BONNET Guilbert, DARCHY Robert, GOLDENBERG Léon, PEUVION Maurice, CAUET André, DASNOIS Joseph, FERRET Robert, FERTÉ Roland, GOLDENBERG Pierre, LAUTÉ Jean, NOYELLES Jacques, POLET Léon, SERON Jean, SIMBOZEL François, WALKS Robert.

PAILLART, par Breteuil-sur-Noye

(29 joueurs)

2^e Catégorie. — BOUSSARD,

3^e Catégorie. — MERCIER Marcel, LEMAITRE Eugène, GALLOPIN Charles, PETON André, PETON Yvon.

4^e Catégorie A. — PETON Robert, RUBIGNY Georges.

4^e Catégorie B. — BOILET André, CLAEYS Georges, BERTHE Alfred, CORNIQUET Maurice, DELIE Paul, DORCHIES Lucien, GALLOPIN Robert, GUEUDET Paul, HENNON Joseph, LECLERCQ Albert, LEFÈVRE Georges, LE JEUNE Georges, PATHIER Henri, PATHIER Paul, PETON Lucien, SELLIER Alfred, SELLIER Pierre, TROUVAIN Paul, VERDUYN Camille, VERDUYN Georges, WARME Camille.

PIENNES (Somme), par Montdidier

(29 joueurs)

4^e Catégorie A. — DELAUNAY Robert, DHEILLY Jean, DUTHYÉ Etienne, NADIN Eugène.

4^e Catégorie B. — BONNELLE André, BORGNE St-Ange, DERAMÉ Marcel, DOBEL Adrien, DOBEL Clotaire, DOUVRY Marcel, DUHAMEL Henri, DUHAMEL Roger, ENGRAND Jean, FRANÇOIS Georges, GÉRARD Robert, GUILLEY Marceau, LENGÉLLÉ Roger, MAUPIN Victorie, NOÉ Daniel, PETIT Jean, PIERRA Roland, QUIGNON Alfred, QUINT Edouard, TANTON Maurice, BORGNE Paul, BORGNE Robert, DOBEL Georges, LASKOWSKY Stéphane, QUIGNON Maurice.

PLAINVILLE, par Le Mesnil-Saint-Firmin

(18 joueurs)

3^e Catégorie. — DELACROIX Alexis, LECOMTE Roland, TYTGAT Maurice.

4^e Catégorie A. — DHOLLANDE Arthur, DIÉSABIT Gilbert, FLAMENT Marc, FRUITIER Louis, GAUDISSERT Albert, LECOMTE Clotaire, LECOMTE Julien, MOREL Jules.

4^e Catégorie B. — FRUITIER Marceau, LECOMTE Etienne, PRINGUET René, HENNEL Lionel, DENANT Eugène, VERLETTE Charles, VACILE Roland.

POIX (Somme)

(38 joueurs)

3^e Catégorie. — SELLIER Augustin, DELATTE Louis, DELATTE René, DELATTE Gilbert, MARTIN Albert, ANDRIEU Robert, THIMBERT Adolphe, GRICOURT Olivier.

4^e Catégorie A. — SOYEZ Emilien, BILORÉ René, LEMATTE Pierre, DENIER Marcel, DENIER René, ALARDIN Albert, SELLIER Paul, ROHAUT Gustave.

4^e Catégorie B. — MATHON, HOULLEFORT Louis, MUYLLÉ Antoine, FROISSARD Paul, DEVRAIGNE Paul, BROSSARD, FERMENT Bernard, DEVRYES Gaston, DELATTE Jean, MARVILLE Noël, HEYLEN Marcel, LÉROY Eugène, BARBIER Guy, MOREL Antoine, BERNARD Georges, CABAILLE Robert, LE MOUËL Roger, PALUS Francis, JORON Anicet, MÉLAN Henri, DUGUET Gérard, RAIMOND Marc.

QUIRY-LE-SEC (Somme)

(19 joueurs)

4^e Catégorie A. — MENTION Eugène, DENIS André, CAULAY Maurice.

4^e Catégorie B. — DEMARCY Adrien, PORCHET Maurice, BALLIN René, BRUCHET Fernand, MARTIN Alippe, MARTIN Emilien, BAUDHUIN Robert, DENIS Serge, GEORGET Louis, BALLIN Robert, COQUELET Jules, CAULAY Robert, MARTIN Louis, MARTIN Lucien, LELIÈVRE André, DURAND Eugène.

ROLLOT (Somme)

(42 joueurs)

2^e Catégorie. — DUFLOS Gilbert, CARRÉ Robert, CARRÉ Raoul, DELIGNIÈRES Georges.

3^e Catégorie. — DELIGNIÈRES Louis, RAOUX Emile, RAOUX Daniel, GUILBERT César, DEQUIVE Kléber.

4^e Catégorie A. — PAILLET Albert, CHOISY Gaston, DUPUIS Francis, NICOT René, CHAVATTE Marcel.

4^e Catégorie B. — TRÉNEY Julius, GERVAIS Adrien, DELIGNIÈRES Léon, FOSSE Alfred, DEMOUY Emile, CHOISY Georges, DUTRIAUX Gilbert, VANDELLI Armand, PAILLET Michel, BUSSY Lucien, CHOISY Lucien, COCHET Marcel, MORESMO Jean, GUÉNOT Pierre, MORESMO Pierre, BUSSY Marcel, DEMOUY Pierre, QUÉNET Lucien, CARRÉ Clément, CARRÉ Bernard, CARON Camille, DEHOULE Guy, LOBRY Henri, ROXKO Georges, LOUVAIN Claude, LOBRY Louis, RAOUX André, CAUSSIN Marcel.

SAINT-JUST-EN-CHAUSSÉE

(33 joueurs)

—**1^{re} Catégorie.** — DEBUQUOY Lucien, BATICLE Ernest, ROBILLARD André, ROBILLARD Pierre, MERLETTE Clo-taire.

2^e Catégorie. — MAILLET Louis.

3^e Catégorie. — LAIGNIER Pierre, CHOVEAU Pierre, DELIGNIÈRES Paul, REVERDI Léopold.

4^e Catégorie A. — DIZENGREMEL Régis, MINARD René, NICOLAS André, TRIBOULET Marcel, HERTOUT Fernand, MINÉ Roger, THÉRON Michel.

4^e Catégorie B. — BOCLET Georges, BOCLET Pierre, CARON André, CARON Robert, DOLS Jean, FAVIOT Gabriel, HARDIVILLIERS Robert, HARDIVILLIERS Louis, HARRY Raymond, LADAM Olivier, LEVIEIL Achille, LEMAIRE Pierre, NICOLAS Fernand, GENAILLÉ René,

THULLIER Robert, JAUNEAU Maurice.

TARTIGNY, par Bacouël

(41 joueurs)

2^e Catégorie. — CASSET Ernest, DEGOUY André, LECLAIRE Narcisse.

3^e Catégorie. — LECLAIRE Adrien, GAUDISSERT Hector, GAUDISSERT Alfred, DAGNEAU Jean, WILLARS, CAUVEL Edouard, DELANNOY Raymond, LEFRANC Raymond, CHAMPION André, DAUZET Raoul, GAUDISSERT René.

4^e Catégorie A. — DAUZET Daniel, GAUDISSERT Aurélien, CHAMPION Edouard, MAILLARD Marcel, PONCET Georges, DAUZET Georges, CHAMPION Louis, DELACHAUSSÉE, DANNELS Louis.

4^e Catégorie B. — CAUVEL Etienne, DAUZET Emmanuel, MOREAU Fernand, GORLIER Guy, BRICOURT, GAUDISSERT Albert, LEDIEU Raymond, CAUVEL Jacques, MOREAU Pierre, PONCET Marcel, PERRONET Roger, LEFRANC Christian, POTTIER Louis, DUMONT Charles, CASSET André, DAUZET Maurice, FOURNIER Charles, HOULLIER Jérôme.

TRICOT

(30 joueurs)

3^e Catégorie. — MERLETTE Léon, DEBLOIS Gérard, WARMÉ Michel.

4^e Catégorie A. — JEHAN Lucien, LEFÈVRE Georges, MERLETTE Gilbert, GONTIER Alexis.

4^e Catégorie B. — DECAIX Lucien, HÉVIN Joseph, PLAINQUIER Georges, TALLON Jules, HÉVIN Mareau, MERLETTE René, THIÉRY Robert, THIÉRY Georges, SOHIER Léon, MONIOLLES, PÊTRE Gaston, CARPENTIER Paul, LEPAGE Marcel, VARLET Paul, RIMBEAU, COCHETIER, LELONG Gilbert, FIÉVEZ Gilbert, GOBIN Michel, FONTAINE François, THIÉRY Evode, CARLIER Jean, CARLIER Raymond.

WELLES-PÉRENNES, par Maignelay

(7 joueurs)

4^e Catégorie B. .. COLLARD Robert, DESHABIT Bernard, GUEUDET Marcel, LECOMTE Roger, LÉVÉQUE Jean, TYTGAT Félix, VINCENT Roger.

Classement établi à Saint-Just-en-Chaussée, le 1^{er} Mars 1936, homologué par le Bureau de la F. F. L. P., à Paris, le 15 Mars 1936.

DEVRED

est l'amî des
SPORTIFS

Voici des prix
spécialement
— étudiés —
— pour eux —



PANTALONS BLANCS

en toile. 25 fr. - 29 fr. - 35 fr.

Gabardine. 35 fr. - 39 fr.

Flanelle. 69 fr. - 79 fr.

GILET SPORT 7.50 - 10^{fr.} - 15^{fr.}

CEINTURE. 5^{fr.} - 7.50 - 10^{fr.}

SLIP OVER 1/2 MANCHE

15^{fr.} - 19^{fr.} - 25^{fr.}

**GRAND CHOIX DE CHEMISES
DE LIN**

COL TENANT : 25^{fr.} - 29^{fr.} - 35^{fr.}

La tenue blanche est
— recommandée —
— aux Paumistes —